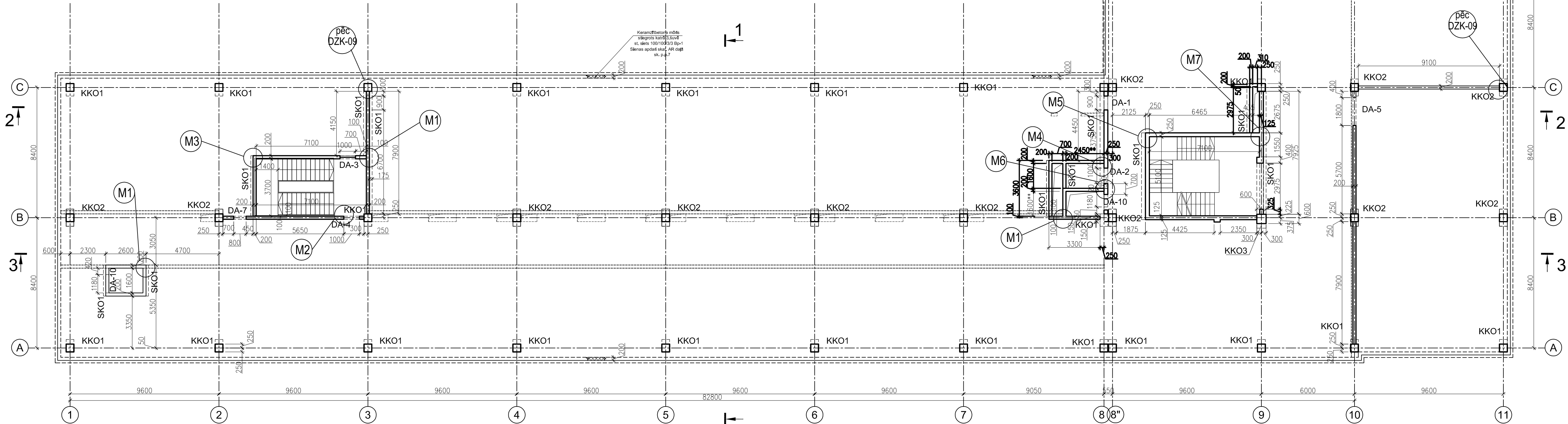


2. stāva kolonnu un sienu shēma.



Durvju ailu esplikācija

Marka	Platums B, mm	Augstums H, mm	Shēma
DA-1	900	2100*	
DA-2	1000	2200**	
DA-3	1200	2100*	
DA-4	1000	2100*	
DA-5	1800	2500*	
DA-6	2500	2500*	
DA-7	800	2100*	
DA-8	1200	2200*	
DA-9	1500	1200	
DA-10	1180	2200**	0.300* ap. atz.(h=900)

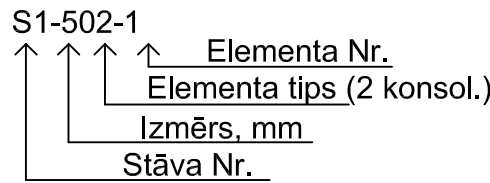
	Pārlaidumu garums L p	Enkurošanas gar. L en
Siens (B25)	40 Ø	35 Ø
Kolonnās (B35)	35 Ø	30Ø
Sijas (B30)	35 Ø	30 Ø

Pirms šajā lapā dotā projekta risinājumu īstenošanas, pārbaudīt projektā pieņemto risinājumu atbilstību reālai situācijai būvlaukumā un AR, ŪK, AVK, EL, GA, TN daļu risinājumiem.

Shēmai pievienojamā specifikācija

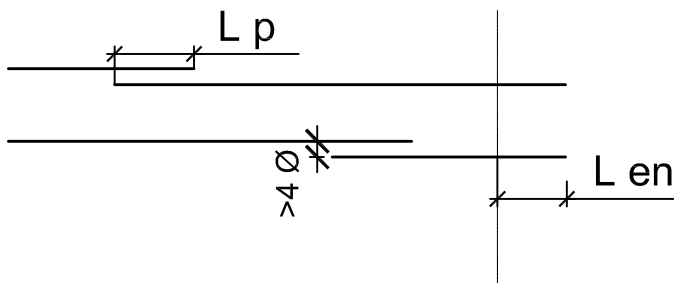
Poz.	Apzīmējums	Nosaukums	Skaits	1 el. Masa (kg)	Piezīmes
K2-761	BK3-271-01A	Monol. dzb kolonna 600x600, gab.	1		Monol.dzb
K2-401	BK3-271-01A	Monol. dzb kolonna 400x400, gab.	2		
KKO1	BK3-271-05	Kol. konsle 300x500x400h, gab.	25		Monol.dzb
KKO2	BK3-271-05	Kol. konsle 2x300x500x400h, gab.	12		Monol.dzb
KKO3	BK3-271-05	Kol. konsle 300x600x400h, gab.	1		Monol.dzb
SKO1	BK3-271-05	Sien.konsle 200x200h, tm	47.0		Monol.dzb
S20	BK3-271-03A, 04A	Siens b-200, m2	318.0		Monol.dzb
S25	BK3-271-03A, 04A	Siens b-250, m2	120.0		Monol.dzb
ES1	BK3-358-01	Ø10AIII, L=300, gab.	165		0.03t
Nenesošo sienu (ker/bet, vieglas starpsienas) apjomus skatīt AR daļā					
Materiālu apjomus skatīt kopsavilkumā BK3-600-01.					

NOSACĪTI APZĪMĒJUMI:



S1-502-1 Sija
K-501-1 Kolonna

Mezgli 1s



PIEZĪMES:

- Šo lapu skatīt kopā ar ar paskaidrojuma rakstu un rasējumiem BK3-211-02A...04A, -251-01A..07A.
- *) - izmērs precizējams, sk. AR daļā.
- **) - izmērs precizējams pēc TN (līftiem) uzdevuma saņemšanas.
- Sienu stieģrojumus skatīt mezglos M1...M7 ras. BK3 -271-03.
- Griezumus 1-1, 2-2, 3-3 skatīt ras. BK3 -112 -01A, 02A.
- Saduru un šuvju monolitēšanu sienās un ārsienu saduru izolēšanu veikt atbilstoši SNiP 3.03.01-87 p. 3.43....3.74 un saskaņā ar ugunsdrošības pakāpes ("Ugunsdrošības pasākumu pārskatā") prasībām pēc LBN 201-10.
- Keramikbetona sienas enkurot pārsegumos un kolonnās principiālo risinājumu skatīt ras. BK3-358-01.

- Betonēšanu veikt nepārtraukti, darba šuves skatīt griezumos.
- Stieģru katru otro krustpunktu ir stingri jāpārsien ar atvēlinātu mīkstu stiepi Ø1,6 mm.
- Savienojumā stiegrām jāsaskarās savā starpā. Ja tas nav iespējams, tad attālumam starp stiegrām jābūt ne lielākam par 4Ø (sk. mezglu 1s).
- Darba stieģru savienojumiem jābūt ar pārlaidumiem, stieģru pārlaidumus veidot izklaidus. Attālumiem starp savienojumiem jābūt ne mazākiem par pārlaiduma garumu, skatīt mezglu 1s. Pārlaidumu un enkurošanas garumus sk. tabulā.

B	Pēc pasūtītāja piezīmēm.		26.06.13.
A	IZMAIŅAS		DATUMS
Nr.	AUTOCAD RASĒJUMĀ AR ROKU VEIKTAS IZMAIŅAS NAV SPĒKĀ		
ATEILDĒGAIS PROJEKTĒTĀJS:		ARHITEKTU BIROJS	E.Mežgala 1a, Rīga LV-1010 aika@latnet.lv
PROJEKTĒTĀJS:		būvkonstruktoru birojs SIA "METRICO"	Zaubeš 6, Rīga, LV-1013 valerija@metrico.lv
BŪVOBJEKTS:	LLU PĀRTIKAS TEHNOLOĢIJAS FAKULTĀTE ĒKA Nr.2		
ADRESE:	RĪGAS IELA 22, JELGAVA		
PASŪTĪTĀJS:	LATVIJAS LAUKSAIMNIECĪBAS UNIVERSITĀTE		
RASĒJUMS:	2. stāva kolonnu un sienu shēma.		
BŪVPROJEKTA DAĻAS VAD.: V. Zablocka	DATUMS	RASĒJUMA NR. ARHIVA REĢ. NR.	J7_TP_BK3_211-02A
IZSTRĀDĀJA: V.Zablocka		PASŪTĒJUMA NR.	2012-07
IZSTRĀDĀJA:		STADIJA	TP
IZSTRĀDĀJA:		MARKA	BK3
J7_bk3_111_001_004_shkol_2013.05.21.dwg		MĒROGS	M1:150